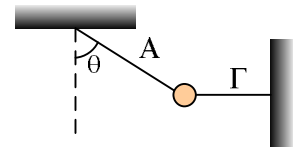


Ισορροπία - κυκλική κίνηση και η τάση του νήματος

Ένα σώμα βάρους 40N ισορροπεί όπως στο σχήμα δεμένο με δύο νήματα, το ένα (Α) που σχηματίζει γωνία θ με την κατακόρυφο και το άλλο (Γ) οριζόντιο.

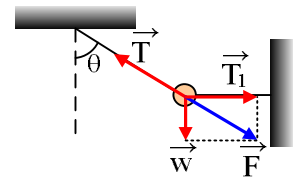
Χαρακτηρίστε ως σωστές ή λανθασμένες τις παρακάτω προτάσεις, δικαιολογώντας τις απαντήσεις σας.



- i) Η τάση T του νήματος Α έχει μέτρο μεγαλύτερο από 40N.
- ii) Αν κόψουμε το οριζόντιο νήμα, τότε αμέσως μετά η τάση του νήματος Α, έχει μέτρο μικρότερο από 40N.

Απάντηση:

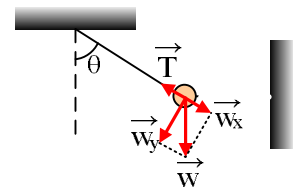
- i) Στο διπλανό σχήμα έχουν σχειαστεί οι δυνάμεις που ασκούνται στο σώμα, όπου F η συνισταμένη του βάρους w και της τάσης T₁ του οριζόντιου νήματος. Προφανώς F > w (η υποτεινούσα είναι μεγαλύτερη από την κάθετο πλευρά σε ένα ορθογώνιο τρίγωνο). Αλλά τώρα έχουμε ένα σώμα να ισορροπεί με την επίδραση δύο δυνάμεων. Της τάσης του νήματος T και της δύναμης F. Άρα οι δυο δυνάμεις είναι αντίθετες, δηλαδή ίσων μέτρων:



$$T = F > mg \text{ ή } T > 40\text{N}.$$

Η πρόταση είναι σωστή.

- ii) Μόλις κόψουμε το οριζόντιο νήμα, το σώμα θα κινηθεί εκτελώντας κυκλική κίνηση με μηδενική αρχική ταχύτητα. Για τη συνισταμένη στη διεύθυνση της ακτίνας έχουμε:



$$T - w_x = F_{\text{κεντρ}} \text{ ή}$$

$$T - w_x = m \frac{v^2}{R} \text{ ή}$$

$$T = w_x = mg \sin \theta < 40\text{N}.$$

Άρα και πάλι η πρόταση είναι σωστή.

Υλικό Φυσικής - Χημείας.

Επειδή το να μοιράζεσαι πράγματα, είναι καλό για όλους....

Επιμέλεια

Διονύσης Μάργαρης